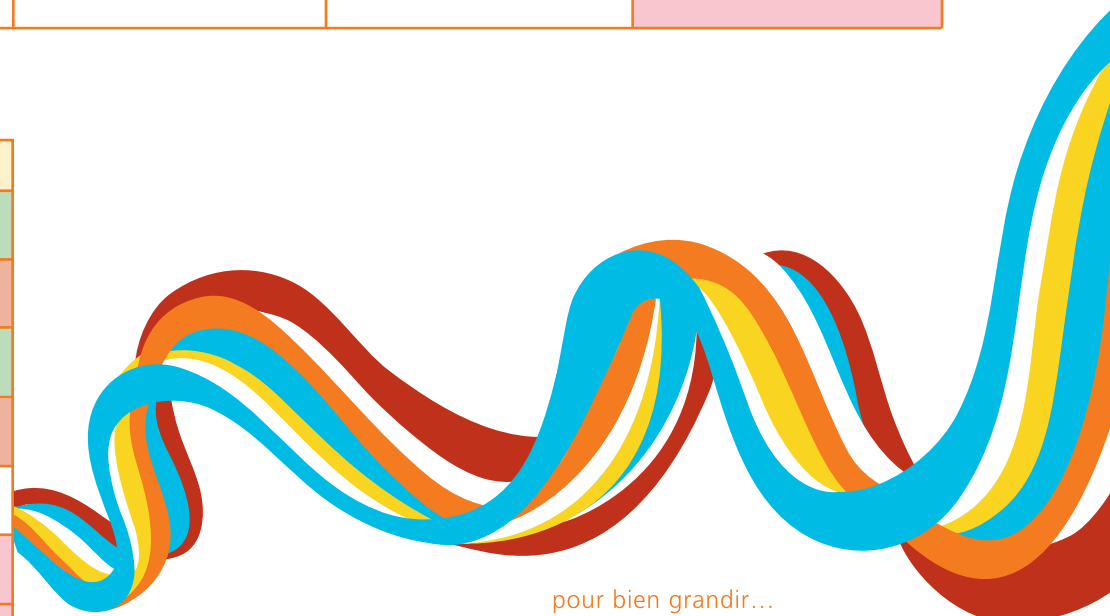


# Horaire des **COURS** Session du 9 janvier au 26 février 2012

	Lundi	Mardi	Mercredi	Jeudi	Vendredi
9 h 30 - 10 h 20	mini-bout'choux (6-12 mois)		-	bout'choux (12-18 mois)	-
11 h 30 - 12 h 20	bout'choux (12-18 mois)	mini-bout'choux (6-12 mois)	bout'choux (12-18 mois)	mini-terreurs (18-24 mois)	mini-bout'choux (6-12 mois)
13 h - 13 h 50	mini-gym libre	-	mini-gym libre	-	-
16 h - 16 h 50	stars (4 ans)	terreurs (2 ans)	mini-stars (3 ans)	les complices (3-9 ans)	mini-gym libre
17 h - 17 h 50	-	-	-	-	
18 h - 18 h 50		-	-	-	Répit parent
19 h - 19 h 50	-	-	-	-	
20 h - 20 h 50	-	-	-	-	

	Samedi	Dimanche
8 h - 8 h 50	bout'choux (12-18 mois)	mini-terreurs (18-24 mois)
9 h - 9 h 50	terreurs (2 ans)	mini-stars (3 ans)
10 h - 10 h 50	mini-stars (3 ans)	terreurs (2 ans)
11 h - 11 h 50	stars (4 ans)	stars (4 ans)
12 h - 12 h 50	mini-gym libre	mini-gym libre
13 h - 15 h	fête d'enfants	fête d'enfants
15 h 30 - 17 h 30	fête d'enfants	fête d'enfants



pour bien grandir...

**mini-gym**  
Lac-Beauport